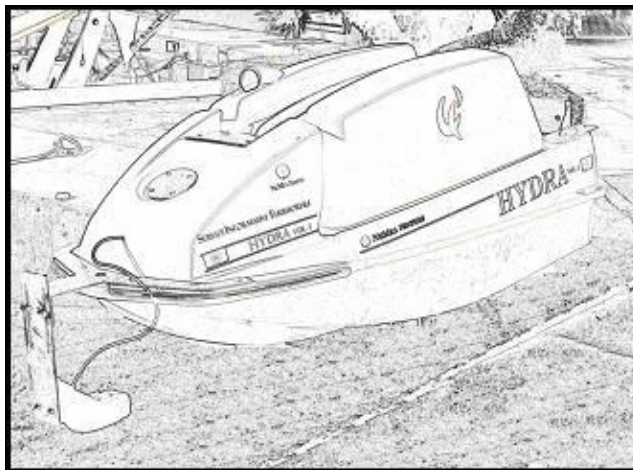


HYDRA® VOL. II, GNSS Evolution

HYDRA®: IL MODELLO DI UTILITA' **HYDRA VOL. II®** E' UN NATANTE POLIFUNZIONALE SCALABILE IDEATO PER IL RILIEVO DI DATI GEOGRAFICI IN MARE E NEI BACINI IDRICI. UTILIZZABILE IN AREE CON BATIMETRICHE COMPRESSE FRA -0.15 E -180 MT. LO STRUMENTO UNISCE VERSATILITA' E SICUREZZA GARANTENDO RILIEVI PUNTUALI E PRECISI IN TEMPI BREVI ED A COSTI CONTENUTI.



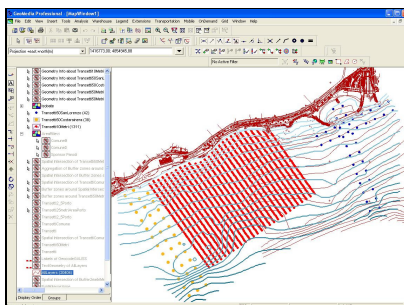
CAMPI DI APPLICAZIONE: RILEVAZIONE DELLE BATIMETRICHE PRIMA FASCIA COSTIERA MARINA, RILIEVO BATIMETRICO DI BACINI IDRICI ARTIFICIALI, LAGHI, FIUMI

STATO DELL'ARTE (GNSS Evolution): HYDRA® È DOTATO DI UN RICEVITORE GNSS (GLOBAL NAVIGATION SATELLITE SYSTEM) TRIMBLE GPS PATHFINDER PRO XRT.

IL SERVIZIO DI POSIZIONAMENTO DI PRECISIONE GNSS TRAMITE SEGNALI PROVENIENTI DAI SATELLITI DELLE DUE COSTELLAZIONI GPS E GLONASS ED APPOGGIANDOSI AD UNA RETE DI STAZIONI PERMANENTI CONSENTE DI OTTENERE UN POSIZIONAMENTO DI PRECISIONE CENTIMETRICA, CON MISURE DI FASE, SUBMETRICA CON MISURE DI CODICE. IL SERVIZIO OFFRE APPLICAZIONI IN TEMPO REALE E IN POST-PROCESSING. LE STAZIONI PERMANENTI SONO RICEVITORI DI SEGNALI SATELLITARI TRA LORO COLLEGATI IN MODO DA FORMARE UNA RETE DI APPOGGIO PER MISURAZIONI COMPIUTE DA OPERATORI IN POSSESSO DI STRUMENTI PORTATILI ADEGUATI.

APPUNTO PERCHÈ LE STAZIONI SONO IN RETE TRA DI LORO, SI OTTENGONO RILEVAMENTI DI PRECISIONE MOLTO PIÙ ELEVATA RISPETTO ALL'USO DI UNO STRUMENTO SINGOLO O ADDIRITTURA DI UNA COPPIA DI STRUMENTI. LA POSIZIONE E LA SUA CORREZIONE SONO INFATTI CALCOLATE RISPETTO L'INTERO TERRITORIO COPERTO DALLA RETE DI STAZIONI PERMANENTI, NELLA SOLA LIGURIA NE SONO APPENA STATE INAUGURATE 6 CHE PERMETTONO L'INTERA COPERTURA REGIONALE. IL FLUSSO DEI DATI PROVENIENTI DAI SATELLITI GPS E GLONASS È CONTINUO E POSSONO ESSERE UTILIZZATI PER LO SVOLGIMENTO DI ATTIVITÀ TOPO-CARTOGRAFICHE, DI MONITORAGGIO, O DI PROGETTAZIONE IN AMBITO TERRITORIALE E AMBIENTALE, STUDI DI GEODINAMICA, DELLA IONOSFERA E DELLA TROPOSFERA, POSIZIONAMENTO RTK.

STATO DELL'ARTE (MODULI FOTOVOLTAICI): AFFIANCATO AL SISTEMA DI BATTERIE UN PANNELLO FV NON RIGIDO IN GRADO DI OFFRIRE IL 30% DI RISORSE ED AUTONOMIA IN PIU' AL NATANTE PERMETTENDO SESSIONI DI RILIEVO DI 10 ORE.



ECO COMPATIBILITA': HYDRA VOL. II E' UNO STRUMENTO PER NATURA ATTENTO ALL' AMBIENTE ED UTILIZZA ESCLUSIVAMENTE ENERGIA ELETTRICA, NON INQUINA E NON EMETTE RUMORI.

VIDEO: <http://www.nemeasistemi.com/Documents/AVIGLIANA%20CONVEGNO%2021-09-2007.wmv>



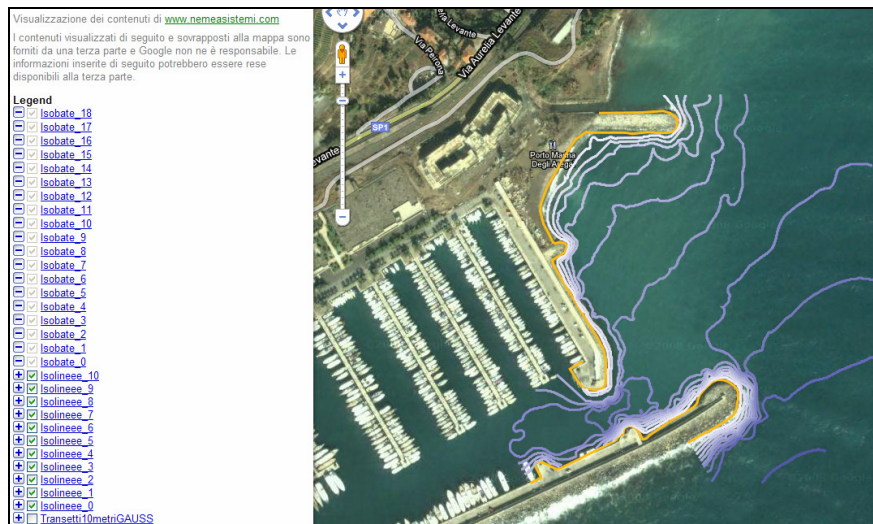
SERVIZI DI MAPPATURA E RILIEVO:

- LINEA DI COSTA VIA TRACKING GPS
- RILIEVO BATIMETRICO: EFFETTUATO NELLA FASCIA LITORANEA COMPRESA TRA 0 E 1000 METRI M.L. DALLA COSTA, PROFONDITÀ COMPRESA TRA -0.15 E -180 L.M.M, TRANSETTI A 10 M. (E MULTIPLI)
- RILIEVO SEDIMENTOLOGICO SU TRANSETTI CON PRELIEVO DI CAMPIONI DI FONDO MOBILE ALLE PROFONDITA' PREVISTE

ELABORAZIONI POST RILIEVO:

- ISOBATE E GRID
- AGGANCIO A CARTOGRAFIA CATASTALE, CTR E PROGETTI ESISTENTI

ALTRI BENEFIT: LA NOSTRA TECNOLOGIA GEOGRAFICA CI PERMETTE DI UTILIZZARE **GOOGLE® MAPS** PER VISUALIZZARE I DATI DA NOI TRATTATI O PRODOTTI, QUESTO VUOL DIRE CHE CHIUNQUE VORRA' POTRA' VEDERLI, GRATUITAMENTE, UTILIZZANDO IL FAMOSISSIMO MOTORE DI RICERCA WEB.

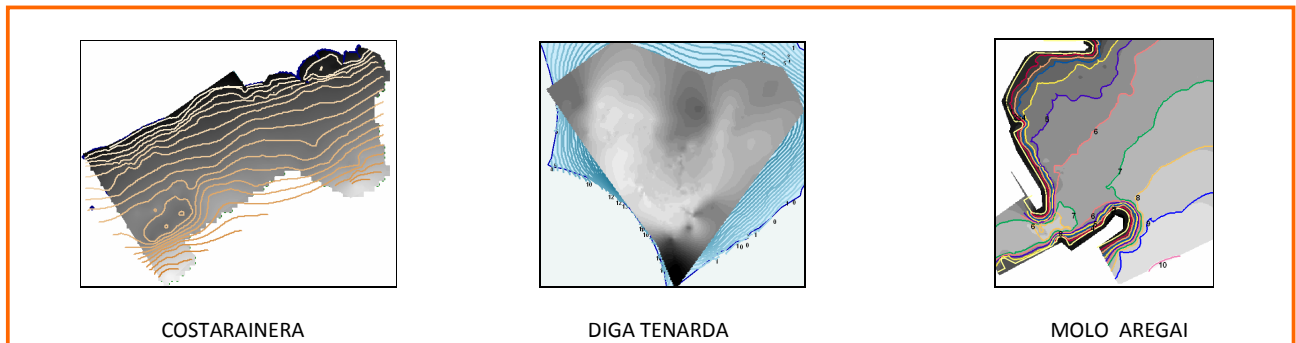


ISOBATE: IMBOCCATURA MARINA DEGLI AREGAI (IM)



TRANSETTI 10X10 MT: IMBOCCATURA MARINA DEGLI AREGAI (IM)

I DATI POTRANNO ESSERE AGGIORNATI OGNI 6 MESI E MESSI A DISPOSIZIONE ATTRAVERSO SEMPLICI LINK ALLE PAGINE DEI VOSTRI SITI WEB, LE BASI DATO GEOGRAFICHE RELATIVE AI RILIEVI ED UTILIZZABILI IN GOOGLE RISIEDERANNO PRESSO NOSTRI SERVER.



COSTARAINERA

DIGA TENARDA

MOLO AREGAI

RESTITUZIONE DATI: LE BASI DATO SONO GEOMEDIA READY® E POSSONO ESSERE RESTITUITE IN TUTTI GLI STANDARD GIS & CAD PIU' DIFFUSI O SEMPLICI MATRICI XYZ.

Contatti:

- NeMea Sistemi srl, Via Armea 100, 18038 SanRemo (IM)
- Recapiti: Tel.: 0184/872105-0184/872106 FAX : 0184/872108
- SiteWeb: www.nemeasistemi.com, mail: info@nemeasistemi.com
- RIFERIMENTI: RAG. MICHELE P. BOELLA, A.U. ; ING. GIAN LUIGI MAZZUCCO, PROJECT MANAGER; ING. ELISA FRANCHI, PROJECT MANAGER, ALESSANDRA TACCI, SEGRETERIA TECNICO-COMMERCIALE.

DOCUMENTO RISERVATO-VIETATA LA DIFFUSIONE E LA COPIA

! DOCUMENTO RISERVATO © NEMEA SISTEMI SRL – 18038 SANREMO IM ITALIA. HYDRA VOL. I® È UN MODELLO D' UTILITÀ REGISTRATO CON. NR. IM2007U000008, SONO RISERVATI TUTTI I DIRITTI. OGNI OGGETTO O PROCESSO DESCRITTO IN QUESTO DOCUMENTO È DI PROPRIETÀ DI NEMEA SISTEMI SRL. NESSUNA PARTE DI QUESTO DOCUMENTO O DI QUANTO IN ESSO DESCRITTO PUÒ ESSERE RIPRODOTTO, UTILIZZATO, INGEGNERIZZATO TRASMESSO O MESSO A DISPOSIZIONE DI CHIUNQUE MEDIANTE QUALSIASI FORMA O MEDIANTE OGNI MEZZO O SUPPORTO SENZA IL PERMESSO SCRITTO DI NEMEA SISTEMI SRL. OGNI ABUSO SARÀ PERSEGUITO A NORMA DELLE LEGGI VIGENTI.